

In Extenso



UNIVERSITÉ ANGEVINE DU TEMPS LIBRE

Association UATL

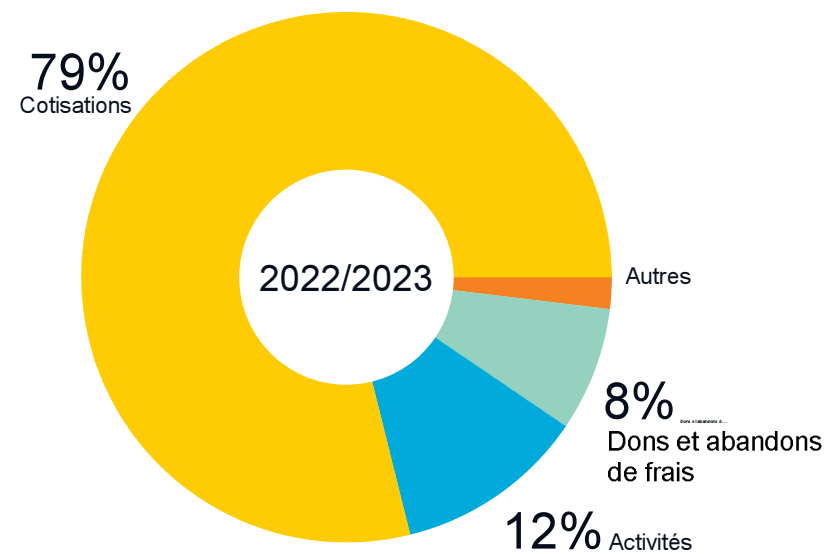
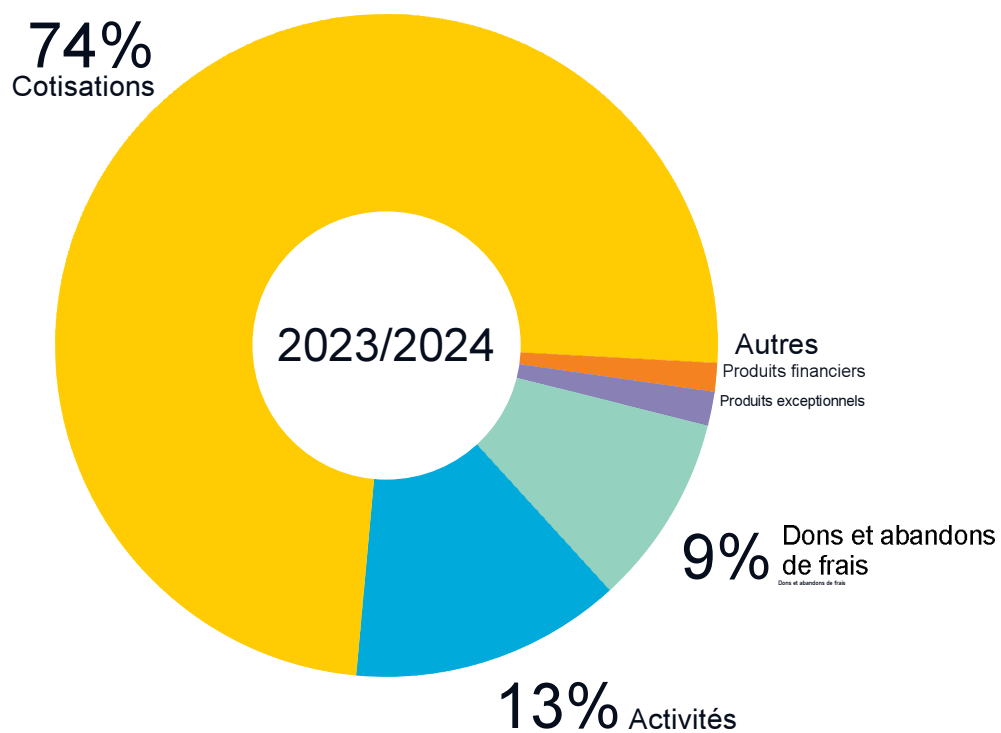


Assemblée générale du 17 12 2024



ANALYSE DE VOTRE ACTIVITÉ

Suivi des produits de fonctionnement

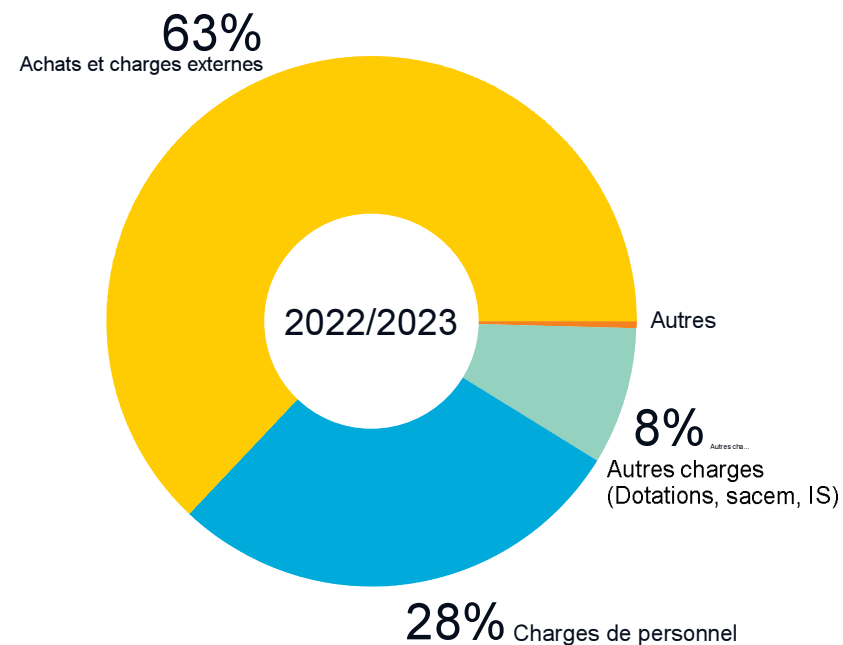
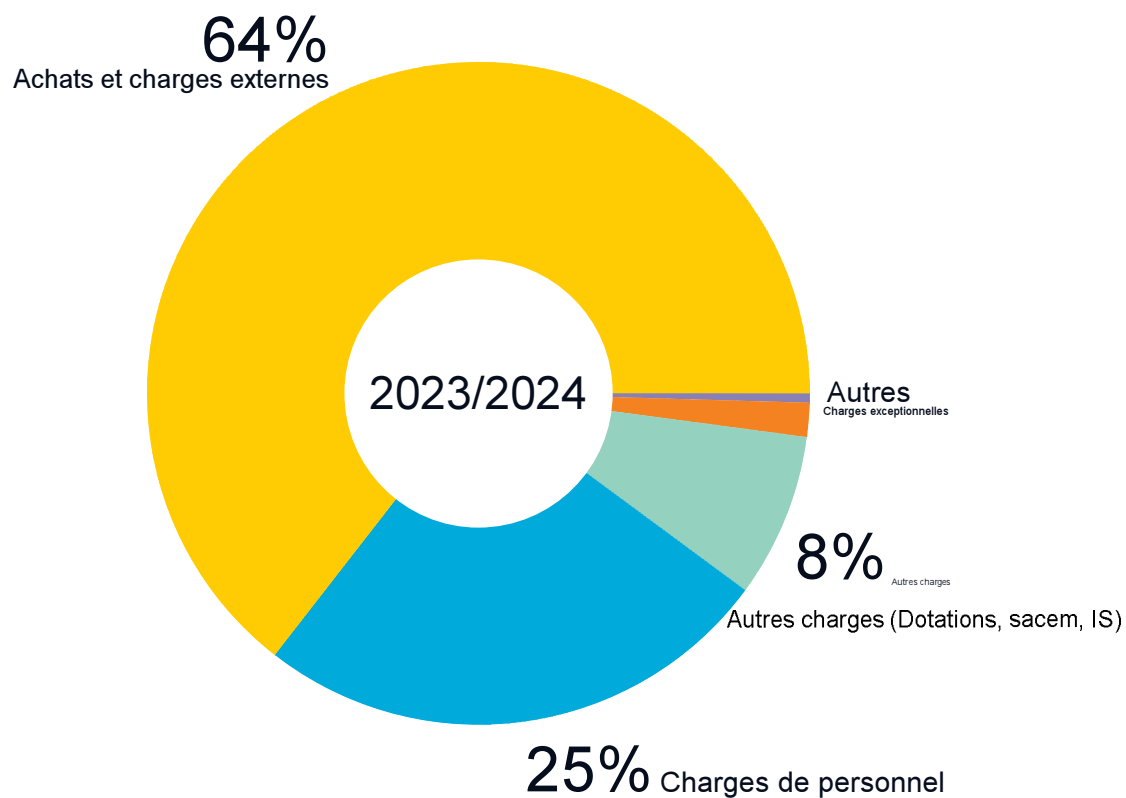


Nombre d'adhérents : 2.799 sur 2023/2024 (2 566 en 2022/2023)

Suivi des produits de fonctionnement

	2019/2020	2020/2021	2021/2022	2022/2023	2023/2024
Cotisations	292 530 €	248 115 €	242 735 €	254 110 €	267 590 €
Activités	44 642 €	7 751 €	38 125 €	37 483 €	41 213 €
Frais accessoires (QP [...]	0 €	0 €	0 €	0 €	6 835 €
Dons et abandons de frais	0 €	1 401 €	14 969 €	24 418 €	33 955 €
Subventions	2 850 €	9 737 €	2 850 €	2 850 €	2 850 €
Autres produits	3 360 €	59 €	1 439 €	365 €	204 €
Produits financiers	1 124 €	899 €	872 €	2 108 €	5 153 €
Produits exceptionnels	664 €	1 091 €	1 705 €	856 €	6 003 €
TOTAL	345 170 €	269 053 €	302 695 €	322 190 €	363 803 €

Suivi des dépenses



Suivi des dépenses

	2023/2024	2022/2023	Évolution
Achats et charges externes	230 446 €	201 081 €	+14,6%
Impôts et taxes	1 581 €	1 354 €	+16,77%
Charges de personnel	90 827 €	90 304 €	+0,58%
Sacem	3 682 €	3 199 €	+15,1%
Dotations amortissements	24 374 €	23 406 €	+4,14%
Impôts revenus patrimoniaux	587 €	203 €	+189,16%
Charges exceptionnelles	5 952 €	0 €	
TOTAL	357 448 €	319 547 €	+11,86%

Synthèse des charges de personnel

	2023/2024	2022/2023	Évolution	
Salaires bruts	69 796 €	70 116 €	-320 €	-0,46%
Charges sociales	20 752 €	19 930 €	+822 €	+4,12%
Taux de charges sociales	29,73%	28,42%	+1,31	
Autres charges du [...]	279 €	258 €	+21 €	+8,14%
Intérimaires	14 387 €	7 996 €	+6 391 €	+79,93%

Emploi contributions volontaires

	2023/2024	2022/2023	Évolution
Mise à dispo - Locaux	150 943 €	148 972 €	+1,32%
Bénévolat	1 047 882 €	1 035 712 €	+1,18%
TOTAL	1 198 825 €	1 184 684 €	+1,19%

CVN :

- 151 k€ de mise à disposition de locaux par la ville d'Angers.
- 1 M€ : valorisation de bénévolat à la valeur du Smic (charges incluses)
71 970 heures, soit environ 39,5 ETP

Soldes intermédiaires de gestion

	2019/2020	2020/2021	2021/2022	2022/2023	2023/2024
Produits d'exploitation	340 022 €	267 004 €	298 679 €	318 861 €	352 443 €
Chiffre d'affaires	44 642 €	7 751 €	38 125 €	37 483 €	48 048 €
Ventes + Production réelle	44 642 €	7 751 €	38 125 €	37 483 €	48 048 €
Achats consommés	0 €	0 €	2 523 €	-845 €	877 €
Marge globale	44 642 €	7 751 €	35 602 €	38 328 €	47 171 €
Charges de fonctionnement	204 138 €	98 985 €	160 620 €	201 925 €	229 569 €
Impôts et taxes	1 364 €	1 580 €	1 374 €	1 354 €	1 581 €
Charges de personnel	93 635 €	82 110 €	88 967 €	90 304 €	90 827 €
Reprises sur provisions	0 €	0 €	1 139 €	89 €	152 €
Dotations aux amortissements	25 298 €	19 002 €	18 919 €	23 216 €	24 311 €
Dotations aux provisions	2 620 €	1 257 €	0 €	190 €	63 €
Autres charges d'exploitation	3 138 €	3 131 €	3 516 €	3 199 €	3 682 €
Résultat d'exploitation	13 189 €	60 997 €	24 200 €	-118 €	1 739 €
Résultat financier	1 124 €	899 €	872 €	2 108 €	5 153 €
Résultat courant	14 312 €	61 897 €	25 072 €	1 991 €	6 892 €
Résultat exceptionnel	-16 467 €	-349 €	1 630 €	856 €	51 €
Résultat de l'exercice	-2 264 €	61 448 €	26 603 €	2 644 €	6 356 €
Capacité d'autofinancement	40 375 €	81 707 €	44 457 €	25 961 €	29 943 €

Comparatif réel/budget

Exercice 2023/2024	REEL	BUDGET	Ecart
RECETTES			
Cotisations	267 590	255 500	12 090
Participations aux activités spécifiques	41 214	40 350	864
Frais accessoires (QP 30 % Ville)	6 835	8 280	- 1 445
Subventions / Dons / Autres produits	3 129	2 850	279
Abandons de frais	33 880		33 880
<i>Total des recettes</i>	<i>352 648</i>	<i>306 980</i>	<i>45 668</i>
DEPENSES			
Achats et charges externes hors AF	196 565	186 379	10 186
AF Abandon de frais	33 880		33 880
Impôts et taxes	1 581		1 581
Salaires et charges	90 827	98 000	- 7 173
Amortissements et dépréciations	24 374	21 000	3 374
Autres charges	3 682	4 976	- 1 294
<i>Total des charges</i>	<i>350 909</i>	<i>310 355</i>	<i>40 554</i>
Résultat d'exploitation	1 739	- 3 375	5 114
Résultat financier	5 153	1 000	4 153
Résultat exceptionnel - Impôts	- 536		- 536
RESULTAT GLOBAL	6 356	- 2 375	8 731

VOTRE TRÉSORERIE

Votre résultat n'est pas égal à votre solde de trésorerie

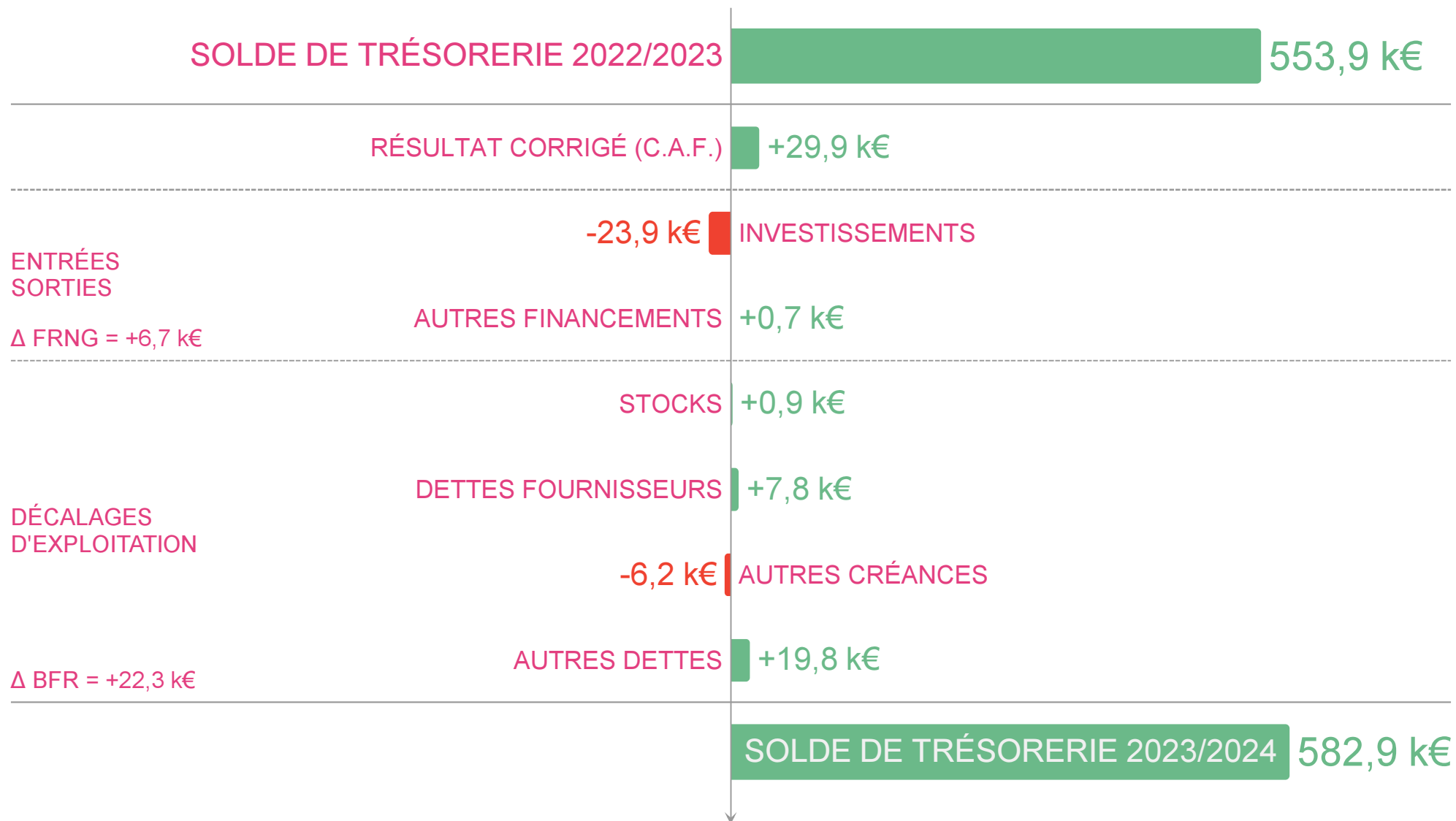
Pour pouvoir évaluer la trésorerie dégagée au cours de l'exercice 2023/2024 votre résultat doit être "corrigé"...

Solde de trésorerie

Solde de trésorerie au 30/06/2023	553 914 €
+ Mouvements de trésorerie 2023/2024	+29 005 €
Solde de Trésorerie au 30/06/2024	582 919 €

A noter, sont inclus les cotisations pour l'année à venir 2024-2025 pour 257 k€

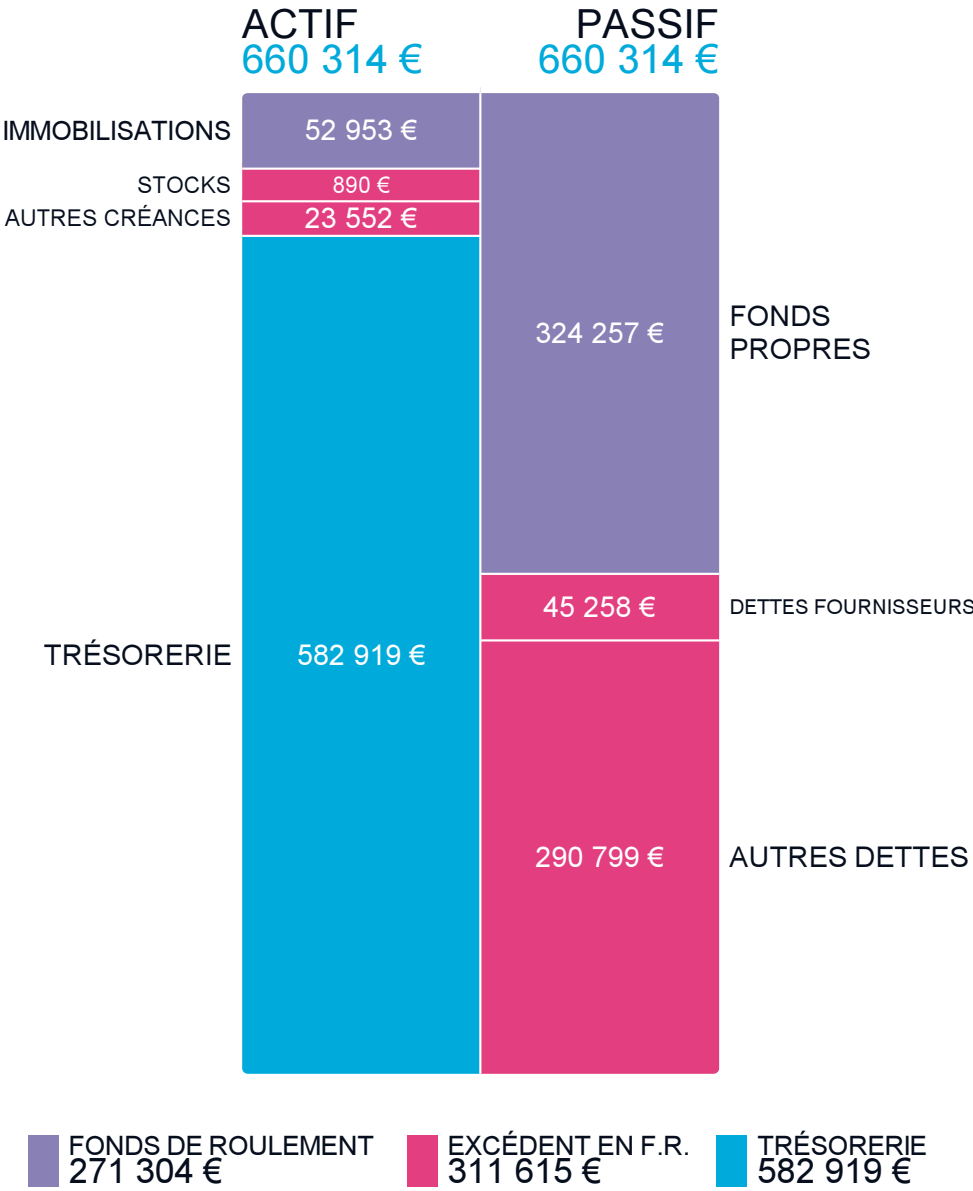
Les flux de votre trésorerie



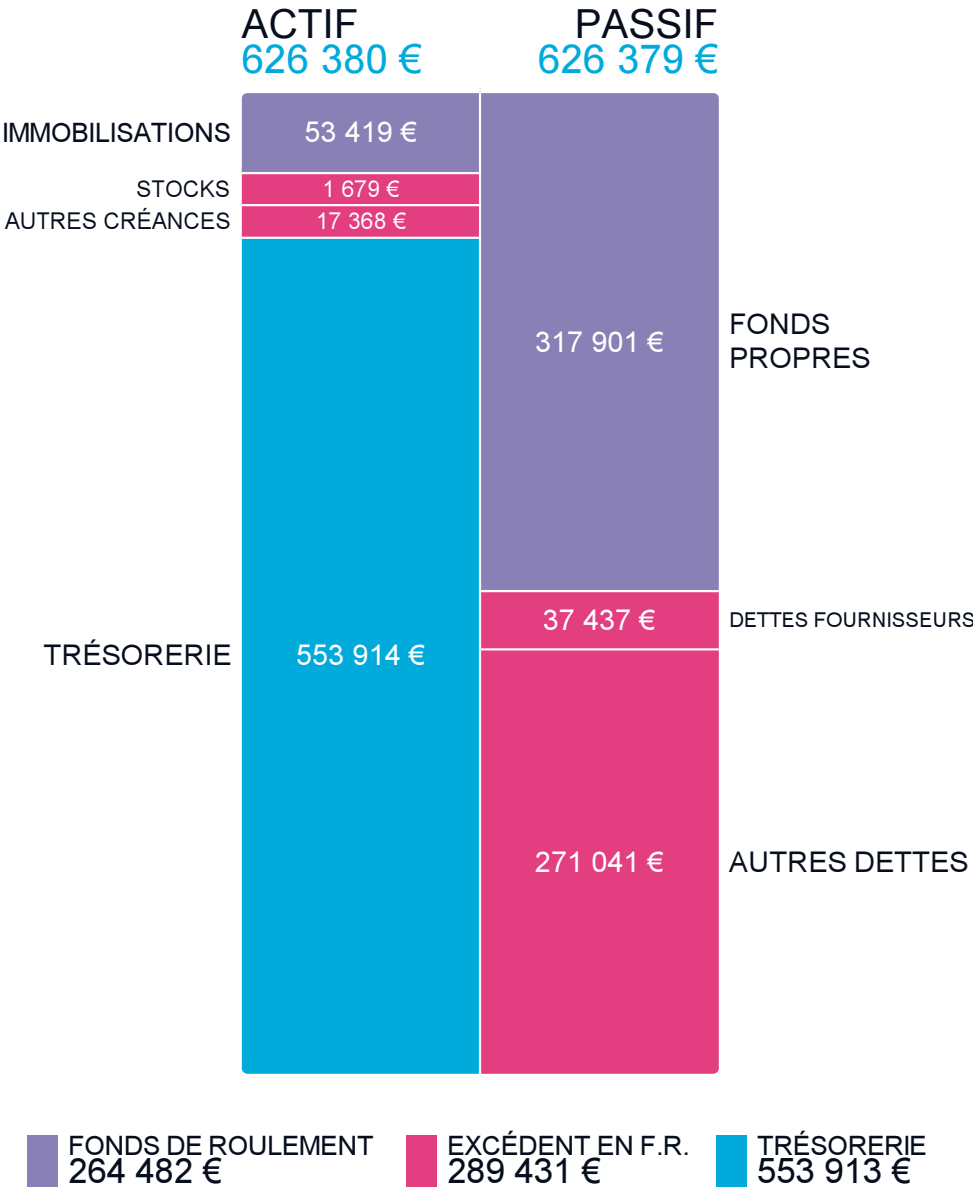
VOTRE BILAN

au 30/06/2024

Bilan au 30/06/2024



Bilan au 30/06/2023



Evolution structurelle

	2023/2024	2022/2023	Évolution
Fonds de roulement	271 304 €	264 482 €	+2,58%
Excédent / Besoin en F.R.	-311 615 €	-289 431 €	-7,66%
Trésorerie	582 919 €	553 913 €	+5,24%

Le fonds de roulement représente :

- exercice N : 9 mois de fonctionnement
- exercice N-1 : 10 mois de fonctionnement

IN EXTENSO CENTRE OUEST